



الغزالة للدهانات
ALGHAZALA PAINTS



محطات في تاريخ الشركة

2002

تأسيس الشركة وافتتاح المقر الأول بشارع سعدون السويحلي (ش. بنغازي)، مصراتة، ليبيا.

2005

انتقال المصنع للمقر الجديد والحالي بالمنطقة الصناعية الأولى، مصراتة، وبمساحة 13000 متر مربع، حيث تم إنشاء المبنى الإداري وفتح عدة خطوط جديدة لإنتاج الدهانات البلاستيكية والزيتية، وخط إنتاج طلاء الجرافيت. وخلال هذه الفترة أيضاً تم عمل خطة البدء بإجراءات الحصول على علامة الجودة العالمية الأيزو، واستحداث إدارة للتطوير وتجهيز خطة لفتح مصانع جديدة لإنتاج الورنيشات والعوازل النفطية (القطران).

2006

تحصلت شركة الغزالة للدهانات خلال هذه السنة على شهادة الجودة العالمية الأيزو في مجال جودة الإنتاج. أيضاً تم زيادة عدد المهندسين الكيميائيين بالمصنع وبدأ تدريب بعض العناصر الليبية في مختلف مجالات التشغيل والصيانة.

2008

بعد أن لاقت منتجات مصنع الغزالة للدهانات قبولاً واستحساناً واسعاً بالسوق الليبي وبعد مشاركة الشركة في عدة معارض وفعاليات محلية وعربية ودولية بدأ المصنع بتصدير منتجاته إلى خارج ليبيا وكانت أولى المنتجات المصدرة إلى دولة الجزائر تم توالت عمليات التصدير ولم تتوقف إلا أثناء ثورة 17 فبراير 2001.

2009

في مستهل هذه السنة تم افتتاح خط إنتاج جديد وخاص بالمصنع لصناعة زيوت الأخشاب ذات الجودة العالية بالإضافة للورنيشات دهانات الأخشاب.

2012

تم إضافة مخازن جديدة وحديثة بالمصنع ذات سعات عالية ومواصفات عالمية لإدارة المنتج وفق أفضل شروط السلامة والتخزين الخاصة.

2016

إضافة خط متكامل لإنتاج البيتومين المائي والزيتي الخاص بالعزل ضد الرطوبة للمباني والمساحات الخرسانية. وتطوير وتوسعة المبنى الإداري للشركة بما يتماشى ومعايير الإدارة الحديثة.

2017

افتتاح مصنع آلي متكامل لصناعة العوازل النفطية (القطران) بجميع أنواعها وباستخدام مشتقات النفط الليبي المحلي. وتطوير وتحديث أجهزة الخلط والتلوين الخاصة بدهانات الشركة وذلك بالتعاقد مع شركة Hero الإيطالية العالمية وتوريد 12 آلة تلوين حديثة تتميز بدقة درجة التلوين وزيادة عدد الخيارات اللونية.

الغزالة للدهانات

ALGHAZALA PAINTS



المنطقة الصناعية - مصراتة - ليبيا | Industrial Area, Misrata, Libya
Tel & Fax: (+218) 51 272 4005 Tel: (+218) 51 522 5610

091 550 5000 | خدمة العملاء
Customers Service

www.alghazala.com @ info@alghazala.com



الشركة متصلة على شهادة مطابقة المواصفات العالمية الأيزو 9001 في نظام الجودة.
The company possesses the ISO 9001 certificate in the International standards for Quality System

فخر الصناعة الليبية The pride of Libyan industry



حول شركة الغزالة للدهانات ومعدات الطلاء

الغزالة للدهانات من أكبر وأحدث مصانع الطلاء في ليبيا وشمال أفريقيا يقع المصنع في المنطقة الصناعية الأولى بمدينة مصراتة حيث تأسس سنة (2002) في شهر (أبريل) وهي تتبع لمجموعة الغزالة للتجارة والصناعة.

واستطاع مصنع الغزالة في فترة زمنية وجيزة تلبية كافة متطلبات السوق من الدهانات بجميع أنواعها وأصبحت دهاناتنا تنافس منتجات كبرى الشركات العالمية، وذلك لما تتمتع به منتجات مصنع الغزالة من جودة عالية مصنعة من أجود الخامات وحسب المواصفات العالمية ومن أجل المحافظة على هذا المستوى الرأقي قام المصنع بإنشاء إدارة خاصة بالتخطيط والتطوير في جميع الاتجاهات الفنية والإدارية وذلك بتوفير أحدث الآلات والمعدات المعملية حتى يتمكن من إنتاج دهانات ذات مستوى عالٍ من الجودة فأصبح المصنع بحمد الله المصدر الرئيسي لأكبر شركات البناء في ليبيا.

صناعة الطلاء

تملك الشركة مصانع تقوم بإنتاج مجموعة كبيرة من الدهانات الإنشائية والصناعية بجميع أنواعها والتمثلة في:

- الدهانات المائية
- الدهانات الزيتية
- المعاجين وتجهيزات الطلاء
- الورنيشات ودهانات الأخشاب
- دهانات العزل والحماية من الرطوبة والصدأ
- دهانات ومكملات الديكور وورق الحائط



الغزالة للدهانات | فخر الصناعة الليبية

لأهمية الجودة واعتبارها من الأولويات لأي صناعة ناجحة سعت الإدارة الي الاهتمام بهذا الجانب وذلك من خلال استيراد أحدث الآلات الخاصة بصناعة الطلاء من أفضل الشركات العالمية واختيار الخامات بعناية فائقة بعد فحصها من خلال مختصين بأحدث أجهزة الاختبار والفحص من خلال امتلاك المصنع لمختبر يعتبر من أحدث وأفضل المختبرات في العالم.

كل ذلك يقوم بإدارته مجموعة منتقاة بعناية من أفضل المهندسين والفنيين الأكفاء المخلصين والمتقنين لعملهم وكان ثمرة هذا الإخلاص والنجاح حصول المصنع على شهادة ادارة جودة الإنتاج (ISO9001:2008) من عدة شركات مانحة لهذه الشهادة وكذلك ثم اعتماد منتجات مصنع الغزالة من مركز البحوث الصناعية في ليبيا.

وحرصاً من المصنع على مواكبة التطور السريع في عالم الدهانات، قام المصنع بافتتاح عدة مراكز لتلوين منتجاته بالحاسب الآلي لأكثر من 2024 لون زاهية وجميلة جمال الغزالة وحسنها، وجاري العمل على فتح عدة مراكز مماثلة في جميع المدن الليبية.



ALGHAZALA PAINTS

ALGHAZALA COMPANY, FOR PAINTS AND PAINTING MATERIALS, is one of the largest and most modern factories for paint production in Libya and north Africa, the factory is situated just in the first industrial zone in Misurata - Libya, founded in April 2002, the Company became a part of Alghazala Group for Commerce and Industry.

Alghazala Factory, could shortly satisfy all market's demands of every kind of paints, so Alghazala Paints became one of the most international competitive paints, due to the high quality of the Factory products, produced from the best raw materials, according to the international quality standards. In order to conserve this highest level of quality, Alghazala Factory has created a special department for planning and development in all technical and administrative directions, by the endowment of most modern machineries and laboratory tools and means, in order to make the highest quality of paints, therefore, Alghazala Factory, became, thanks to the Lord, the main source of paints for many building firms in Libya.

PAINT MAKING

Alghazala Co; has a different Factories for the production of many industrial and building paints of all types, such as:

- **Hydro-Paints**
- **Oily-Paints.**
- **Putties and Paint Preparations.**
- **Varnishes and Wood Emollients.**
- **Isolating Paints, Anti Moisture and Anti Rust Paints.**
- **Paints and Accessories for Decorations and Wall Adhesives.**



ALGHAZALA PAINTS - PRIDE OF THE LIBYAN INDUSTRY

Due to the importance of the quality, which is considered the first parameter for every successful industry, the administration of Alghazala Factory, has pointed on that side, so the Company has interested to import the most modern paint making machines, from the most famous machine makers in the world, to select carefully the best quality of raw materials, which must be inspected very carefully by a specialized technicians using the most modern control and testing instruments, so the Factory has also interested to be endowed by one of the best and most modern labs in the world.

All above mentioned technologies are duly managed by a very skilled technicians, who were carefully selected from the most skilled and most competent engineers, to whom result of efforts, success and loyalty, Alghazala Factory has been **awarded the certificate of quality (ISO 9001:2008)** from some international firms providing such a certificate, and Alghazala Factory's products, have been authenticated by the Libyan Center of Industrial Researches.

In order to stay in harmony with the fast innovation and development of the paint worldwide industry, Alghazala Factory for Paints, has created some branches and special centers for coloring its products using the computer technologies for coloration with more than **2024 of different colors and pigments**, very beautiful, elegant and attractive, as like as the gazelle itself (Alghazala), more branches and centers are underway to be opened on all over the Libyan territory.

CHRONOLOGY OF THE FACTS

2002

Alghazala Co; for paint was founded and established its first location in Sadoon Street, Misurata – Libya.

2005

The location of Alghazala Co; for paint, was transferred to the new and current position, in the first Industrial Zone in Misurata – Libya, of which total area is 13000M², wherein the Administration building has been erected, new lines of production have been opened, for making plastic and oily paints, whereas another line for making graphite has been opened as well.

During that period, Alghazala Co; started managing for getting the International Certificate of Quality (ISO 9001) and the actuation of a new special department for planning and preparing for the installation of new plants, for the production of varnishes, synthetic sealants and oil isolators (tar).

2006

Alghazala Co; for paint, has been awarded International Certificate of Quality (ISO 9001), chemical engineering team was increased and some of the Libyan employees started for training courses of machinery operation and maintenance.

2008

Since the products of Alghazala Factory for Paints, were promoted and widely appreciated on the Libyan market, since Alghazala Co; had participated in many different concerned conferences, seminars and other local and international events, Alghazala Factory started to export its products abroad, firstly to Algeria, then uninterruptedly exporting to other countries, up to 2011, February the 17th, when the Libyan revolution had begun.

2009

At the beginning of this year, Alghazala Factory, had inaugurated a new modern line for the production of wood emollients and oils of high quality, and the production of special varnishes for the wooden paints.

2012

A new modern storages and warehouses have been added to the Factory, in order to enlarge the storing capability, with the most restricted international standards of safety, security and storing norms.

2016

A new complete line, was joined to the Factory, for the production of hydro-bitumen and oil-bitumen, which are used for waterproofing and anti moisture treatment for buildings and concrete constructions. In the same year, the Administration building of the Factory, has been restructured and enlarged, as per the most modern administration standards.

2017

Inauguration of the new complete automatic plant, for making the oil isolators (tar) of all types, using the local Libyan oil derivatives, and development of the coloring and dispersing technology for the paint produced by Alghazala Factory, so a proper agreement has been stipulated with the Italian technical machinery maker (Hero Ltd.), for the importation of 12 special modern and technical machines, which have a very sophisticated system for the precision of selecting the right grade and concentration of colors and pigments, with many selection options.





Honoring certificates to participate in international and local events



شهادات و جوائز CERTIFICATES



ISO 9001:2000



ISO 9001:2008



Honoring certificates to participate in international and local events





زواق صح





الهيئة المصرية العامة للمعايير
والقياسات (EGS) هي عضو
في النظام الدولي للمعايير
للجودة (ISO 9001)



الدهانات المائية

WATER BASE PAINTS



بلاستيك العملاق

ALEMLAK PLASTIC

الوصف

طلاء مائي غير لامع مشتق من مواد أكريليكية. يستعمل علي المسطحات الداخلية والخارجية.

الخصائص

- حماية تامة داخلية وخارجية.
- بياض ناصع لا يتغير بمرور الزمن.
- سهولة في الاستعمال.

التغطية

من 5 إلى 7 م² / كجم حسب نوعية المساحة.

Description

Un glossy hydro paint derived from acrylic materials, used for interior and exterior coating.

Features

- Complete internal and external protection
- Pure white, does not change over time
- Easy to use

Coverage

From 5 - 7 m² / kg according to the quality of the area.



بلاستيك الغزالة

ALGHAZALA PLASTIC

الوصف

دهن مائي مشتق من مواد إكليريكية مع خليط من مواد غير عضوية أخرى.

الخصائص

- طلاء بلاستيك يستعمل على المساحات الداخلية (اسمنت المسلح وبطانة بلاستيك وعلى الادهان القديمة الملائمة).
- يتميز طلاء البلاستيك سريع الجفاف ويسمح له بالطلاء الجدران مرتين في يوم واحد دون ان تتفكك عناصره.
- يمكن تلوينه بإضافة الالوان المائية.

التغطية

من 3 الي 4 م² / كجم حسب نوعية المساحة.

Description

Aqueous oil derived from acrylic materials with a mixture of other inorganic substances.

Features

- Plastic coating used in interior areas (reinforced concrete, plastic lining and the appropriate old paint).
- The plastic coating is fast drying paint, which allows to paint walls twice in one day without disintegrating its elements.
- Can be colored by adding hydro pigments

Coverage

From 3 - 4 m² / kg according to the quality of the area.



تمتلك الشركة شهادة معيارية الجودة EN ISO 9001: 2008 في ليبيا واليونان.
The company possesses the ISO 9001 certificate in the international standards for Quality System.

لاتكس الغزالة

ALGHAZALA LATEX

الوصف

طلاء مائي غير لامع, مشتق من مواد إكربليكية عالية الجودة, يستعمل على الأسطح الداخلية و الخارجية..

الخصائص

- يوفر حماية دائمة للأسطح.
- بياض ناصع لا يتغير و مقاوم للإصفرار.
- سهل الإستعمال و التطبيق.

التغطية

من 5 إلى 7م²/كجم حسب طبقة الدهان.

Description

Un-glossy water paint, made from high quality acrylic materials, used on internal and external surfaces.

Features

- Provides permanent protection for surfaces.
- Pure white is not changed and resistant to yellowing.
- Easy to use and apply.

Coverage

5 to 7 m²/kg depending on the coating layer.



بلاستيك الراقى

ALRAKI PLASTIC

الوصف

دهن مائي مشتق من مواد إكليريكية مع خليط من مواد غير عضوية أخرى.

الخصائص

- طلاء بلاستيك يستعمل على المساحات الداخلية (اسمنت المسلح وبطانة بلاستيك وعلى الادهان القديمة الملائمة).
- يتميز طلاء البلاستيك سريع الجفاف ويسمح له بالطلاء الجدران مرتين في يوم واحد دون ان تتفكك عناصره.
- يمكن تلوينه بإضافة الالوان المائية.

التغطية

من 3 الي 4 م² / كجم حسب نوعية المساحة.

Description

Aqueous oil derived from acrylic materials with a mixture of other inorganic substances.

Features

- Plastic coating used in interior areas (reinforced concrete, plastic lining and the appropriate old paint).
- The plastic coating is fast drying paint, which allows to paint walls twice in one day without disintegrating its elements.
- Can be colored by adding hydro pigments

Coverage

From 3 - 4 m² / kg according to the quality of the area.



بلاستيك المطاطي

ALGHAZALA PLASTIC RUBBER

الوصف

دهان مائي سريع الجفاف وقابل للغسيل مشتق من مواد أكريلكية مع خليط من مواد غير عضوية أخرى.

الخصائص

- دهان مائي يستخدم في طلاء المباني من الداخل والخارج ويعطي سطح جلدي لامعا.
- يستخدم بطلاء الاسطح الإسمنتية المجهزة بطبقة من الاسمنت.
- يتوفر البلاستيك المطاطي بألوان كثيرة ومتعددة بالإضافة الى اللون الابيض.
- يمكن تلوينه بإضافة الاصباغ المائية والحاسب الالي.

التغطية

يختلف المردود النظري في البلاستيك المطاطي حسب اللون وحسب عدد الالوجه.

العبوات

15 كيلو جرام.

Description

Fast drying, washable hydro paint, derived from acrylic materials mixed with other inorganic materials.

Features

- a hydro paint used for indoor and outdoor coating, giving them a glossy leather surface.
- It is used for painting cement surfaces, coated by a layer of putty plaster.
- besides the white color, Plastic rubber is available even in many other colors.
- it can be colored by hydro pigments, using the computerized coloring system.

Coverage

The theoretical efficiency in rubber plastic, varies according to the time and to the number of layers.

Packages

15 kg



تمتلك الشركة شهادة معيارية الجودة الدولية
المعتمدة من المنظمة ISO 9001 في ليبيا واليونان
The company possesses the ISO 9001 certificate
in the international standards for Quality System

سوبر ريبولاتكس SUPER REPOLATEX

الوصف

طلاء مائي غير لامع مشتق من مواد أكريليكية. سهل الاستعمال، اقتصادي نظرا لقوة تغطيته، يستعمل على المسطحات الداخلية والخارجية.

الخصائص

- دهن معجون ابيض ينحل بالماء فقط بنسبة 15 الي 20% من حجمه.
- دهن مائي يستعمل على المساحات الداخلية والخارجية (اسمنت مسلح، بطانة بلاستيك) وعلى الادهان القديمة الملائمة.
- دهن مائي سريع التجفيف ويسمح له بطلاء الجدران مرتين في يوم واحد بدون ان تتفكك عناصره.
- يمكن تلوينه بإضافة الأصباغ المائية.

التغطية

من 3 إلى 4 م² / كجم حسب نوعية المساحة.

Description

Un glossy hydro paint derived from acrylic materials, easy to use, economical due to the strength of its coverage, used for the internal and external coating.

Features

- A white paste that dissolves in water only 15 to 20% of its consistence.
- a hydro paint used on internal and external walls (reinforced concrete, plastic lining) and on appropriate old paints.
- Fast drying hydro paint, which allow the wall to be painted twice in one day without disintegrating.
- Can be colored by adding hydro pigments

Coverage

From 3 - 4 m² / kg according to the quality of the area.



قوارسو الغزالة

ALHAZALA QUARTZ

الوصف

معجون مائي مشتق من مواد اكريليكية من خليط من مواد غير عضوية أخرى

الخصائص

- هو عبارة عن دهان مائي يستخدم في طلاء المباني من الداخل والخارج ليعطيها طبقة تحمية من الرطوبة
- دهان سريع الجفاف ويستعمل ليغطي طبقة محببة ذات مناظر زخرفية محببة
- يمكن تلوين قوارسو الغزالة بالأصباغ المائية

التغطية

من 3 الي 4م²/كجم حسب نوعية المساحة.

Description

Aqueous putty derived from acrylic materials and a mixture of other inorganic materials.

Features

- Hydro paint, used for coating inside and outside buildings, and giving a protective layer from moisture.
- Fast drying paint, which used to give an attractive granulating layer to the walls.
- Alghazala Quartz, can be optionally colored with the hydro pigments.

Coverage

From 3 - 4 m² / kg according to the quality of the area.



الشركة تمتلك من قبلها شهادة ايزو 9001:2008
للجودة في التصنيع والخدمة
The company possesses the ISO 9001 certificate
by the International Association for Quality System

جرافيت الغزالة

GRAPHITE ALGHAZALA

الوصف

خليط مائي من مادة رابطة (اكريليك كوبلمر) + كوارتز + مكونات أخرى.

الخصائص

▪ جرافيت الغزالة طلاء خارجي ذو جودة عالية يستخدم للديكورات يتميز بألوان ثابتة لا تتغير بمرور الزمن.
▪ يتوفر بألوان كثيرة حسب الطلب.

التغطية

من 3 الي 4 م²/كجم حسب نوعية المساحة.

Description

Hydro mixture of a bonding material (acrylic copolymer) + quartz + other components

Features

▪ Alghazala Graphite an exterior paint of high quality, used for decoration, characterized by constant colors, that cannot be deteriorated over time.
▪ Alghazala graphite is available in many colors.

Coverage

From 3 - 4 m² / kg according to the quality of the area.









شركة ليبيا للصناعات الكيماوية
مصر
The company produces and ISO 9001 certified
in the International standards for Quality System



الدهانات الزيتية

OIL BASE PAINTS



سوبر 555

SUPER 555

الوصف

دهان مصنع من اجود المنتجات الصناعية يعطي سطح لامع املس للاستعمالات الداخلية وينتج بالوان ثابتة لا تتغير بمرور الوقت

الخصائص

يستخدم لدهان الاسقف والحوائط وجميع انواع الخشب بعد اعدادها بالمعاجين والبطانات اللازمة.

زمن الجفاف

يحتاج من 3-6 ساعات للجفاف التام حسب درجة الحرارة

Description

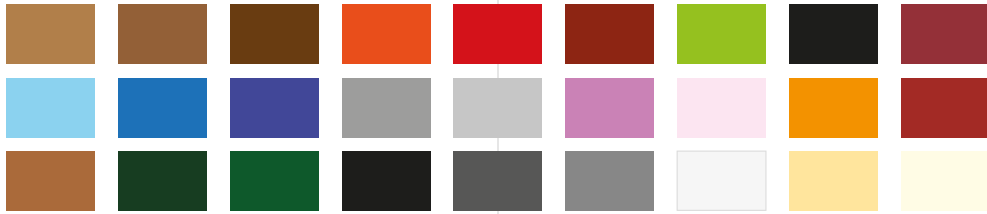
A special paint, made of the finest industrial resins, which gives a smooth glossy surface for internal uses and produces consistent colors, unchangeable over time.

Features

Used to paint roofs, walls, metals and all types of wood, after having prepared them with the appropriate putties and linings.

Drying Time

It takes 3-6 hours to be completely dried, according to the environmental temperature.



شركة الغزالة للدهانات
المعتمدة (الاسي 9001) في ليبيا
The company possesses the ISO 9001 certificate
in the international standards for Quality System

برايمر الغزالة PRIMER ALGHAZALA

الوصف

طلاء زيتي ذو جودة عالية مصنع من أجود أنواع المنتجات الصناعية وخليط من مواد عضوية أخرى.

برايمر الغزالة طلاء زيتي ضد الصدأ يستخدم كبادي لحماية المعادن من الصدأ والتآكل ومقاوم للعوامل الجوية وهو سريع الجفاف.

التغطية

من 10 الي 12 م² / كجم حسب نوعية المساحة.

العبوات

متوفر برايمر الغزالة بعبوات مختلفة (عبوة 4 ك) (عبوة 1ك)

Description

High quality oil paint, made of the finest synthetic resins and a mixture of other organic materials.

Primer Algazala is an Anti-rust oil paint used to protect the metal from rust, and corrosion, it is also weather effects resistant and fast drying paint.

Coverage

From 10 to 12 m² / kg

Packages

Primer" Algazala is Available in different packages (4 kg) & (1 kg)



إيفكو 330

IVECO 330

الوصف

دهان زيتي لامع مصنع من اجود انواع المنتجات الصناعية
ليعطي سطحا شديد الصلابة ومقاوم للصداء والعوامل
الجوية القياسية

الخصائص

يستخدم في دهان الاسطح المعدنية والمعرضة للتآكل
والصدأ وخاصة (شاصيات السيارات) لحمايتها من التآكل

التغطية

8-10 متر مكعب / كجم كوجه اول ويتوقف ذلك علي
سمك طبقة الدهان .

زمن الجفاف

من 6 إلى 10 ساعات.

العبوات:

متوفر بعبوات مختلفة (عبوة 4 ك) (عبوة 1 ك)

Description

A glossy oil paint, made of the finest types of synthetic resin, in order to give a very hard, anti-rust and climatic condition resistant surface.

Features

Used in metal surface paint, which is prone to rust & corrosion, like car chassis to protect it from corrosion.

Coverage

8-10 cubic meters per kg; as the first layer, depending on the thickness of the paint layer.

Drying Time

From 6 hours to 10 hours.

Packages

Available in different packages (4 kg) & (1 kg)



سانديون مط 9000

SANDYON MATT 9000

الوصف

دهان سنتتيك مطفىء عالي الجودة غير قابل للاصفرار
مصنع من اجود المنتجات الصناعية

الخصائص

- له بياض ناصع غير قابل للاصفرار.
- ذو قوة تغطية عالية ومعدل فرد ممتاز.
- يصلح لدهان جميع الاسطح بعد تجهيزها "الخرسانية،
الخشبية، المعدنية".

زمن الجفاف

جفاف سطحي من 2-3 ساعات حسب حرارة الجو
جفاف تام من 6-8 ساعات عند درجة 25م.

Description

High quality Synthetic paint, non-yellowing, made of
high quality industrial resins.

Characteristics

it gives a non-yellowing glossy white brightness.
- High coverage strength and excellent individual rate.
- Suitable for painting all surfaces after processing
(concrete, wood and metal).

Drying time

Surface drying time is 2 - 3 hours according to the
environmental temperature.
Full drying time is 6 - 8 hours, at 25°C.



الثلجي - لامع SNOWY GLOSSY

الوصف

طلاء أبيض زيتي لامع عالي الجودة غير قابل للاصفرار

ان ثبات اللمعة العالية واللون والالتصاق الجيد بطبقات الدهان السابقة الى جانب سلامة وقوة سطح الدهان الثلجي ناتج عن تعديل في المنتج الى جانب استخدام اصباغ هذا التركيب الكيميائي للمادة الرابطة في مقاومة لتأثير الاشعة الكونية فوق البنفسجية.

زمن الجفاف

جفاف سطحي 30 دقيقة عند درجة 30 درجة مئوية.
جفاف التام 4 ساعات عند درجة 30 درجة مئوية.

التغطية

يعتمد على مسامية السطح ودرجة تجهيزه وبالنسبة للثلجي يغطي من 8-10 متر مربع /كجرام في الحالة العادية.

Description

High-gloss white oil paint, non-yellowish.

The stability of the high luster color, good adhesion with the previous paint layers, with the safety and strength of the surface that result from a modification in the product, as well as the use of a chemical composition of the bonding material that resist the effect of UV rays.

Drying Time

Surface dryness 30 minutes at 30 ° C.
Total dryness of 4 hours at 30 ° C.

Coverage

Depends on the surface porosity and degree of processing, the snow coverage is 10 square meters / kg; in normal conditions



الثلجي - نصف لامع

SNOWY HALF GLOSSY

الوصف

دهان زيتي نصف لامع عالي الجودة يمتاز بثبات اللون والالتصاق الجيد بطبقات الدهان السابقة الى جانب سلامة وقوة سطح على الدهانات السابقة الى جانب استخدام اصباغ هذا التركيب الكيميائي للمادة الرابطة في مقاومة لتأثير الأشعة الكونية فوق البنفسجية.

زمن الجفاف

جفاف سطحي 30 دقيقة عند درجة 30 درجة مئوية، جفاف التام 4 ساعات عند درجة 30 درجة مئوية.

التغطية

يعتمد على مسامية السطح ودرجة تجهيزه وبالنسبة للثلجي يغطي من 8-10 متر مربع /كجم في الحالة العادية.

Description

High quality half-glossy oily paint has good color consistency and good adherence with the previous coating layers, as well as the safety and strength of the previous paint surface, with the use in this chemical structure of a bonding material that resist to the effect of ultraviolet rays

Drying Time

Surface dryness 30 minutes at 30 ° C.
Total dryness of 4 hours at 30 ° C.

Coverage

Depends on the surface porosity and degree of processing, the snow coverage is 10 square meters / kg; in normal conditions



إسبونج الغزالة ALGHAZALA SPONGE

الوصف

دهان زيتي عالي الجودة يعطي سطح زخرفي فائق الجمال حسب الشكل الزخرفي المطلوب باستخدام الرولة او الفرشاة المناسبة

زمن الجفاف:

يحتاج من 8-10 ساعات للجفاف التام

التغطية

من 8-10 م²/ك حسب نوعية المساحة.

Description

High quality oil paint, gives a very beautiful decorative surface, up to the decoration option, using the appropriate roll or brush.

Drying Time

It needs 8 - 10 hours, for complete dryness.

Weight

8 - 10 m² / kg



المشروع معتمد على المواصفة القياسية الدولية
The company possesses the ISO 9001 certificate
It meets international standards for Quality System

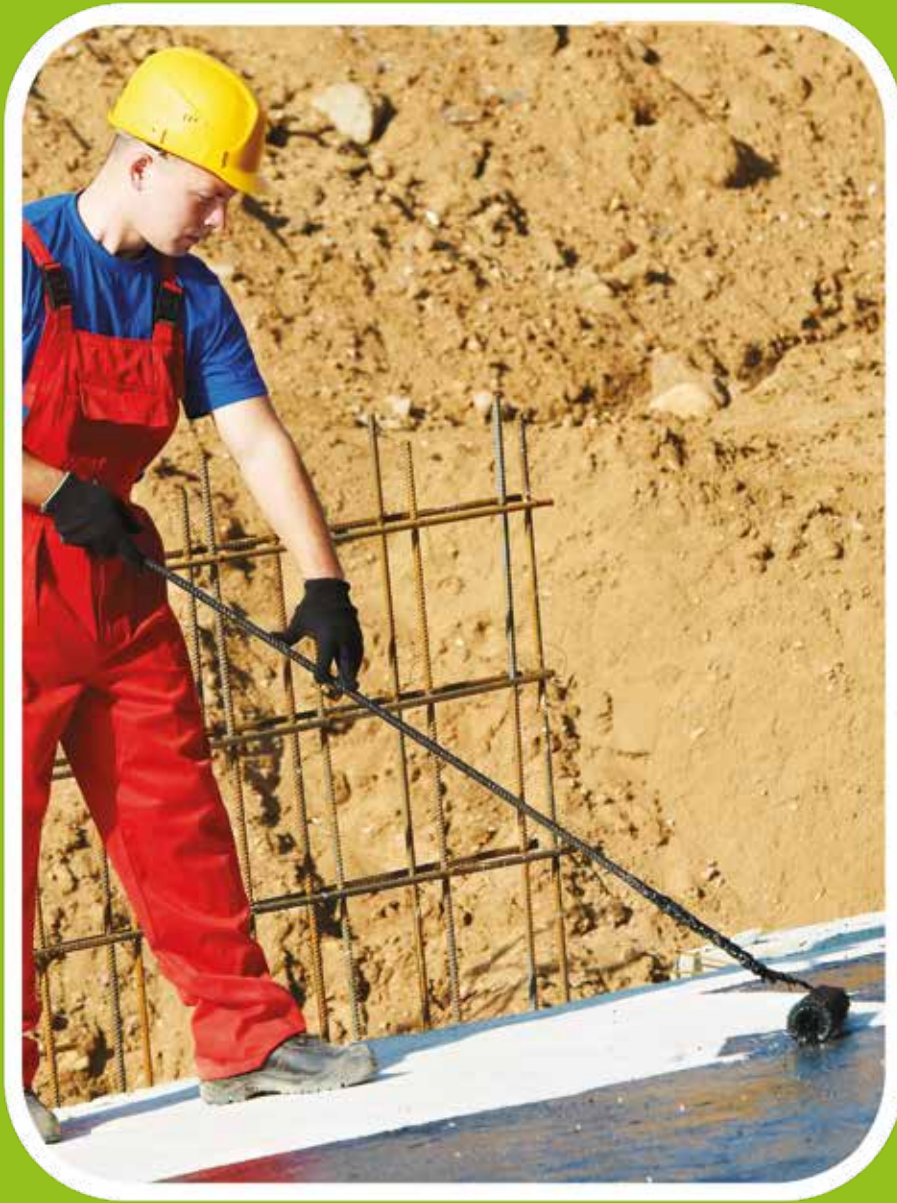
الأولى،، في خلط الألوان



HERO
INNOVATIVE COLOR TECHNOLOGY

- ◀ أفضل تقنية خلط عالمية.
- ◀ دقة عالية في درجات اللون.
- ◀ ضمان الدقة عند إعادة الخلط.





الهيئة العامة للغرفة التجارية
مصر
The company possesses the ISO 9001 certification
in the International standards for Quality System



دهانات العزل والحماية

INSULATION & PROTECTION PAINTS



قطران الغزالة - زيتي

ALGHAZALA OILY TAR

الوصف

قطرامينه زيتية تتحول بعد الجفاف إلى طبقة حماية مرنة، عازلة، سوداء اللون، شديدة التحمل ضد الماء والرطوبة.

الخصائص

- سائل عالي القوام متجانس، يستعمل على البارد.
- يكون بعد جفافه طبقة عازلة غير منفذة للماء، عالية المرونة.
- مقاوم جيد لجميع أنواع الكيماويات التي عادةً ما تتعرض لها المنشأة.
- له قوة تماسك والتصاق كبيرة على الأسطح الجافة والرطبة.
- قابل للاشتعال.
- يصلح لعزل الأنابيب والمواسير والخزانات المدفونة بالأرض.
- يصلح بصفة عامة لأعمال العزل ضد المياه للخرسانة والأسطح الإسمنتية والأسقف المختلفة.

التغطية

1.5 - 3 كجم / 1 متر مربع حسب نوعية المساحة.

العبوات

20 كجم

Description

Oily Tar, that after drying, turns to be a flexible protective insulating layer, black color, very resistant to water and moisture.

Features

- High consistence homogeneous liquid, used on cold.
- After drying, establishes an insulating waterproof layer, with high flexibility.
- Good resistance to all types of chemicals, that the building is usually exposed to.
- Has a strong compatibility and adhesion to both, dry and wet surfaces.
- Flammable.
- Is suitable for insulation of pipes, tubes and underground reservoirs.
- Generally suitable for waterproofing of concrete, roof surfaces and various ceilings

Coverage

From 1.5 - 3 m² / kg according to the quality of the area.

Package

20 Kg



قطران الغزالة - مائي

ALGHAZALA HYDRO TAR

الوصف

مستحلب إسفلتي بأساس مائي بلون بني غامق يتحول بعد الجفاف إلى طبقة حماية مرنة، عازلة، سوداء اللون، شديدة التحمل ضد الماء والرطوبة

الخصائص

- سائل عالي القوام متجانس، يستعمل على البارد.
- يكون بعد جفافه طبقة عازلة غير منفذة للماء، عالية المرونة.
- مقاوم جيد لجميع أنواع الكيماويات التي عادةً ما تتعرض لها المنشأة.
- له قوة تماسك والتصاق كبيرة على الأسطح الجافة والرطبة.
- لا يشتعل لأنه ذو اساس مائي.
- يصلح لعزل الأنابيب والمواسير والخزانات المدفونة بالأرض.
- يصلح بصفة عامة لأعمال العزل ضد المياه للخرسانة والأسطح الإسمنتية والأسقف المختلفة.

التغطية

1.5 - 3 كجم / متر مربع حسب نوعية المساحة.

العبوات

15 كجم

Description

A dark brown water-based asphalt emulsion, that after drying, turns to be a flexible protective insulating layer, black color, very resistant to water and moisture.

Features

- High consistence homogeneous liquid, used on cold.
- After drying, establishes an insulating waterproof layer, with high flexibility.
- Good resistance to all types of chemicals, that the building is usually exposed to.
- Has a strong compatibility and adhesion to both, dry and wet surfaces.
- Not inflammable, due to hydro property.
- Is suitable for insulation of pipes, tubes and underground reservoirs.
- Generally suitable for waterproofing of concrete, roof surfaces and various ceilings.

Coverage

From 1.5 - 3 m² / kg according to the quality of the area.

Package

15 Kg



الشركة ملتزمة على مستوى الجودة والموثوقية
الائتمانية الزموا 9001 في العالم القوي
The company possesses the ISO 9001 certificate
in the International standards for Quality System

أندركوت UNDERCOAT

الوصف

دهان اندركوت للسيارات يمتاز بالمقاومة العالية للتآكل والاحتكاك و القدرة الفائقة على امتصاص صدمات الحصى بجسم السيارة.

الخصائص

ذو شكل محبب مميز ليعطي قوة تحمل عالية للصدمات والاحتكاك، مناسب للرش فوق الأسطح المعدنية والدهانات القديمة.

Description

The Undercut Auto Paint is characterized by high resistance to corrosion, friction and the high ability to absorb gravel shocks in the body of the car.

Advantages

It has a granulating aspect, which gives a high resistance against shocks and frictions, and it is suitable for spraying on metal surfaces and old paints.



الشركة تمتلك من قبلها شهادة الأيزو 9001
للجودة العالمية في نظام الإنتاج
The company possesses the ISO 9001 certificate
by the International Standards for Quality System

إسكيمو ESKIMO

الوصف

دهن عازل الرطوبة لين ومطاطي يعطي بعد التجفيف غشاء عازلا وذو مرونة كبيرة في الاستعمال.

دهن اسكيمو العازل فعال لجميع المساحات المعرضة الي الماء (سطوح مستوية او مائلة اسمنت مسلح جليز أو أي نوع اخر)

Description

Moisture insulating paint, which is soft and elastic, when dried, it becomes an insulating membrane, very flexible in use.

Eskimo Insulation Paint, is effective for all areas exposed to water and humidity, (flat , slanted surface, concrete , reinforced cement, tile floor and any other type).



سيلر الغزالة SEALER ALGHAZALA

الوصف

ان طلاء سلر الغزالة هو اساس غير ملوث للبيئة يمتاز بقوة الالتصاق والصلابة وهو يحول الاسطح الاسمنتية الغير متجانسة المسامية الضعيفة والقلوية الي أسطح حاملة متجانسة وغير مسامية.

ان دهان سلر الغزالة يدهن مباشرة فوق الاسطح الاسمنتية ويستخدم بعد دهان البلاستيك مما يعطي سطح نصف لامع يكسبه مقاومة للغسل المتكرر (ينصح ان يكون بلاستيك العملاق هو الدهان الذي يستخدم عليه دهان سلر الغزالة)

الخصائص

يعطي سطح نص لامع ذو مقاومة عالية للغسيل يمتاز بقدرة عالية علي التغلغل داخل الاسطح الي جانب احتوائه علي مبيدات فطرية مما يجعله لا يدع الفرصة لنمو البكتيريا والفطريات على الاسطح المدهونة.

التغطية

من 5 إلى 7 م² /كجم حسب نوعية المساحة.

Description

Alghazala Sealer is antipollution based paint, has the quality of good adhesion, strength and hardness, which converts the weak and alkaline porous cement surfaces, into homogeneous, nonporous bearing surfaces.

Alghazala Sealer paint is painted directly on the concrete surfaces covering the plastic paint, which gives a semi-glossy surface, resisting the continuous washing (it is recommended to use Alghazala sealer paint on Plastic Alemlak.

Features

It gives a semi-glossy surface with high resistance to washing; It has a high filtration performance inside the surfaces and contains fungicides, which leaves no chance to bacterial proliferation and fungi growth on the painted surfaces.

Coverage

From 5 to 7 m²/kg according to the quality of the area



أفضل حماية ضد الرطوبة



- ◀ عزل تام لكافة الأسطح الخرسانية.
- ◀ سهولة في الاستعمال و التطبيق.
- ◀ منتج محلي إقتصادي عالي الجودة.



الهيئة العامة للغذاء والدواء
الليبية
The company produces and ISO 9001 certified
in the International standards for Quality System



المعاجين

PUTTIES



معجون الغزالة أساس صح، لزواق صح!





معجون الرفيق ALRAFEE PUTTY

الوصف

معجون مائي مشتق من مواد اكريليكية من خليط من مواد غير عضوية اخرى يستخدم كتجهيز للأسطح الإسمنتية والخشبية من الداخل والخارج من اجود انواع المعاجين.

الخصائص

• معجون الرفيق معجون يستخدم كطبقة اساسية على الاسطح الخرسانية من الداخل والخارج قبل دهنها بالدهانات المائية او الدهانات الزيتية.
• معجون الرفيق معجون سريع الجفاف ويعطي سطحاً ناعم الملمس عند استخدامه على الجدران من الداخل والخارج.

التغطية

من 10 الي 15م / كجم حسب نوعية المساحة.

العبوات

20 كيلو جرام

Description

Hydro-paste, derived from acrylic materials and other mixed inorganic materials used to give a finest quality of putties, to indoor and outdoor, cement and wooden surfaces.

Features

• Putty Alrafia is used as a background layer for indoor and outdoor concrete surfaces, before being painted with hydro paints or oily coatings.
• The putty Alrafia is fast drying and gives a soft surface, when used on walls inside and outside.

Coverage

From 10 - 15 m² / kg according to the quality of the area.

Package

20 Kg



الشركة تامة امتثال على المواصفات الدولية
The company produces the ISO 9001 certificate
in the International standards for Quality System

معجون الغزالة

ALGHAZALA PUTTY

الوصف

معجون عالي الجودة صنع خصيصا ليعطي اسطح قوية وملساء لتجهيز الحوائط والأسقف قبل الدهانات البلاستيكية والزيتية ويعطي سطح ناعم وقوي جدا ويقبل جميع أنواع الدهانات

Description

High quality putty especially made to give strong and smooth surfaces for the processing of walls and ceilings before plastic and oily coating, to give a very smooth and strong surface which can achieve all kinds of coatings.



معجون العملاق

ALEMLAK PUTTY

الوصف

معجون عالي الجودة صنع خصيصا ليعطي أسطح قوية وملساء لتجهيز الحوائط والأسقف قبل الدهانات البلاستيكية والزيتية ويعطي سطح ناعم وقوي جدا ويقبل جميع أنواع الدهانات.

Description

High quality putty especially made to give strong and smooth surfaces for the processing of walls and ceilings before plastic and oily coating, to give a very smooth and strong surface which can achieve all kinds of coatings.



الشركة تامة امتثال مع المواصفة القياسية الدولية
للجودة ISO 9001 في نظام الجودة
The company possesses the ISO 9001 certificate
in the International standards for Quality System

معجونك صالح





الهيئة المصرية العامة للمواصفات والجودة
The company possesses the ISO 9001 certification
in the International Standards for Quality System



دهانات الأخشاب

VARNISHES & WOOD EMOLLIENTS



ورنيش الغزالة شفاف

VARNISH "ALGHAZALA" TRANSPARENT

الوصف

ورنيش بولي يوريثان سريع الجفاف شفاف للأرضيات والأسطح الخشبية.

المميزات:

- سريع الجفاف.
- فائق اللمعان لا يؤثر على الخشب الطبيعي ولا القشرة له.
- له قدرة عالية علي الالتصاق على الأسطح الخشبية مقاوم للماء والزيوت والشحوم والمنظفات.

زمن الجفاف

120-140 دقيقة.

التغطية

10-8 متر مكعب /كجم

التخفيف

يتم تخفيف الورنيش بالترينتينا

Description

Transparent Polyurethane varnish, used for floors and wooden surfaces.

Features

- Rapid drying
- Super glossy, does not affect the natural wood or its shell.
- Has high adhesion ability on wooden surfaces, water-proof and resistant to oil, grease and detergents.

Drying Time

120 - 140 minutes

Coverage

8 - 10 m³/kg

Mitigation

Monarchs are diluted with thinner



ورنيش الغزالة ملون

VARNISH "ALGHAZALA" COLORED

الوصف
ورنيش بولي يوريثان ملون للأرضيات والأسطح الخشبية.

المميزات:

- يتوفر بألوان خشبية متعددة.
- سريع الجفاف.
- فائق اللمعان لا يؤثر على الخشب الطبيعي ولا القشرة له.
- له قدرة عالية علي الالتصاق على الأسطح الخشبية مقاوم للماء والزيوت والشحوم والمنظفات.

زمن الجفاف
120-140 دقيقة.

التغطية
10.8 - متر مكعب /كجم

Description

Polyurethane varnish, used for floors and wooden surfaces.

Features

- Available in multiple wooden colors
- Rapid drying
- Super glossy, does not affect the natural wood or its shell.
- Has high adhesion ability on wooden surfaces, water-proof and resistant to oil, grease and detergents.

Drying Time

120 - 140 minutes

Coverage

8 - 10 m³/kg



ورنيش ماستر 7000 شفاف

VARNISH MASTER 7000 TRANSPARENT

الوصف

ورنيش بولي يوريثان شفاف للأرضيات والأسطح الخشبية.

الخصائص

- يتميز بشفافية عالية.
- سريع الجفاف.
- فائق اللمعان لا يؤثر على الخشب الطبيعي ولا القشرة له.
- قدرة عالية على الالتصاق على الأسطح الخشبية مقاوم للماء والزيوت والشحوم والمنظفات.

التغطية

8-10 متر مكعب /كجم حسب نوعية المساحة.

زمن الجفاف

120-140 دقيقة.

Description

Transparent polyurethane lacquer, used for floors and wooden surfaces.

Features

- characterized by high transparency.
- Rapid drying.
- Flashing glossy does not affect the natural woods or its veneer .
- It has a high adhesion ability on wooden surface, resisting to water, oil, grease and detergents.

Coverage

8-10 m³/ kg

Drying Time

120 to 140 minutes



الشركة حاصلة على شهادة تقيدها TÜV AUSTRIA HELIAS
والتي تعني ان الشركة تلتزم بالمتطلبات القياسية
The company processes the ISO 9001 certificate
in the international standards for Quality System

زيت خشب الغزالة

ALHAZALA WOOD OIL

الوصف

زيت خشب الغزالة مصنع من زيت الكتان الصافي، يستعمل في دهن الاخشاب لحماية من التشققات والعوامل الجوية.

العبوات

يتوفر زيت خشب الغزالة بعبوات مختلفة (4 لتر) (1 لتر)

Description

Algazala wood's oil, made of pure flax oil, and used for wood coating, to protect wood from cracks and weather effects.

Weight

Algazala wood's oil is available in different containers (4 liters) & (1 liter).





دهانات الأخشاب من الغزالة حماية ولمعان للأبواب والأثاث





EN ISO 9001 : 2008

الهيئة الدولية للتقنين، المصنعة مسجلة في اليونان
The company produces the ISO 9001:2008
in the International standards for Quality System



دهانات الديكور

DECORATIONS PAINTS



الغزالة ميتاليك

ALHAZALA METALLIC

الوصف

دهان خاص بالأسطح المعدنية، يمتاز بأنه يعطي شكل جميل وزخرفي بلمعان المعدن، عالي المقاومة للعوامل الجوية.

المكونات

نيτρο مع ألكيدات صناعية

ألوان متوفرة

حاسي - ذهبي - فضي - كما يمكن تلوينه حسب الطلب

Description

A special paint, used for Metallic surfaces, which is characterized to achieve a beautiful and decorative metallic luster, and it has the property of high resistance to weather effects.

Ingredients

Nitro ingredients mixed with industrial alkids.

Available Colors

Copper - Gold - Silver - Can be painted on request



شركة الغزالة للصناعات
تحت إشراف TÜV AUSTRIA HELIAS
تمت الموافقة على نظام إدارة الجودة
EN ISO 9001 : 2008
The company possesses the ISO 9001 certificate
by the International Association for Quality System

ديجيتال DIGITAL

الوصف

ديجيتال دهان مُصنوع من أجود الراتنجات الصناعية، يعطي سطح لامع وأملس، يُنتج بألوان ثابتة لا تتغير بمرور الوقت.

الخصائص

يستخدم للاستعمالات الداخلية و الخارجية للأسقف و هو يصلح للأسقف و الحوائط و كافة أنواع الأخشاب و المعادن، يعطي لون ثابت و سطح أملس و لامع.

زمن الجفاف
فقط 10 دقائق.

Description

Digital Paint Made of the finest industrial resins, covering the surfaces shiny and smooth, produced in constant colors, does not change over time.

Features

Used for internal and external surfaces of ceilings, it is suitable for ceilings, walls and all kinds of wood and metal, gives a consistent color, smooth and shiny surface.

Drying Time

Only 10 minutes



شركة تيو فير أستراليا هيلاس
تتوافق مع المواصفة القياسية الدولية
EN ISO 9001 : 2008
The company possesses the ISO 9001 certificate
in the international standards for Quality System

معجون مرمر

MARMAR PASTE

الوصف

معجون رخامي عالي الجودة يعطي سطحاً أملس ناعم كالرخام وهو مصنع من أجود الخامات الإيطالية قابل للتلوين حسب الرغبة .

التغطية

معدل المدى من 10 إلى 15 متر /كجم

العبوات:

1 كجم - 3كجم

Description

High-quality marble putty, giving a smooth and soft surface as a marble, which is made of the finest Italian raw materials, and can be colored.

Coverage

The coverage rate is 10 to 15 square meters / kg

Packages

1 kg. can & 3 kg. jerry can



ألوان COLORS

الوصف

دهان زخرفي يتم تلوينه بواسطة الحاسب الآلي بأكثر من 2000 لون حسب الطلب.

يوجد به عدة انواع:

- دهانات مائية
- دهانات زيتية
- دهانات الديكور

المميزات

تختلف بحسب نوع الدهان المستعمل.

العبوات

متوفر بعدة عبوات مختلفة 1 لتر – 3 لتر – 10 لتر.

Description

A special paint, which can be colored by computer, with more than 2000 colors.

Types of Alwan Paints

- Hydro paints
- Oil paints
- Decorative Paints

Advantages

Vary depending on the type of paint used.

Packages

Available in: 1 liter - 3 liters - 10 liters.



تتمتع شركة ألوان بحاصلة شهادة معيار الجودة الدولية EN ISO 9001: 2008 في ليبيا واليونان.
The company possesses the ISO 9001 certificate in the international standards for Quality System.



ميتاليك الفزالة

فخامة للأثاث المعدني



Handwriting practice lines consisting of 20 horizontal dashed lines.



Handwriting practice lines consisting of 20 horizontal dashed lines.





الغزالة للدهانات

ALGHAZALA PAINTS

فخر الصناعة الليبية



دليل المنتجات

The Products catalog

Industrial Area, Misrata, Libya | ليبيا - مصراتة - المنطقة الصناعية - Misrata, Libya
Tel & Fax: (+218) 51 272 4005 Tel: (+218) 51 522 5610

091 550 5000

خدمة العملاء
Customers Service



www.alghazala.com @ info@alghazala.com



EN ISO 9001 : 2008

الشركة متحملة على شهادة مطابقة المواصفات العالمية الأيزو 9001 في نظام الجودة.
The company possesses the ISO 9001 certificate in the International standards for Quality System